

Connection
Travel

Γραφείο Γενικού Τουρισμού

Βενιζέλου 4, Θεσσαλονίκη 54624

Τηλ: 2310-251111, 2310-221992, Fax: 2310-251112

e-mail: info@connection-travel.gr

ΜΗ.ΤΕ. 09.33.Ε.61.00.00386.00

Χαρά μας να σας φιλοξενήσουμε στη Θεσσαλονίκη.

Προς : 4^ο ΓΕΝΙΚΟ ΛΥΚΕΙΟ ΑΛΙΜΟΥ

Υπ' όψιν : Επιτροπής Εκδρομής

Προορισμός : ΘΕΣΣΑΛΟΝΙΚΗ 10-14/12 και 03-07/12 4 διανυκτερεύσεις.
Στοιχεία εκδρομής : 80-95 μαθητές και 4-5 συνοδοί

Εάν επιλέξετε το ξενοδοχείο Grand Hotel Palace (σε τετράκλινα κατά βάση δωμάτια)

Grand Hotel Palace 5*

www.grandhotelpalace.gr



De Lux
★★★★★



Τιμή με πρωινό
259 € (€)



Τιμή με ημιδιατροφή
299 € (€)

279 €

Διαγωγή
Εβδομηνά
ένταξη.

Porto Palace Hotel

www.portopalace.gr



De Lux
★★★★★



Τιμή με πρωινό
259 € (€)

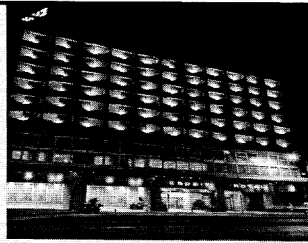


Τιμή με ημιδιατροφή
299 € (€)

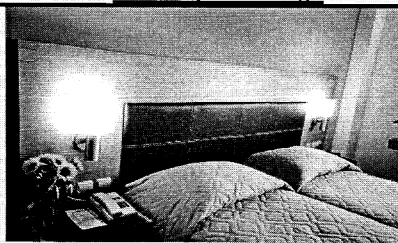
279 €

Διαγωγή
Εβδομηνά
ένταξη

Capsis Hotel
www.capsishotel.gr



A' Cat
★★★★



Τιμή με πρωινό
229 € (€)



Τιμή με ημιδιατροφή
262€(€)

a.d Imperial Palace
www.ad-imperial-hotel.gr



A' Cat
★★★★



Τιμή με πρωινό
229 € (€)

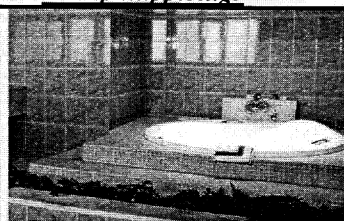


Τιμή με ημιδιατροφή
10 ευρώ ανά ημερα.

Philippion Hotel
www.philippion.gr



A' Cat
★★★★

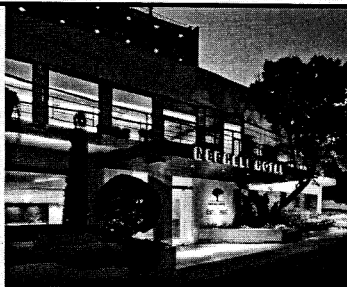


Τιμή με πρωινό
199 € (€)

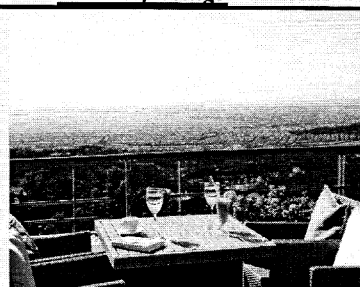


Τιμή με ημιδιατροφή
229€(€)

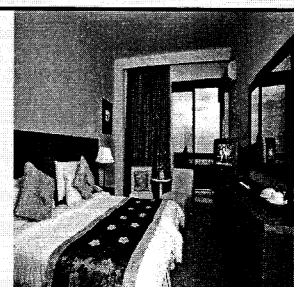
Nepheli Palace Hotel
www.nepheli.gr



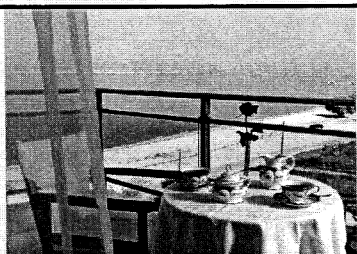
A' Cat
★★★★



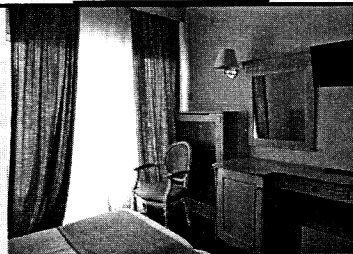
Τιμή με πρωινό
179 € (€)



Τιμή με ημιδιατροφή
203€(€)



A' Cat
★★★★



Τιμή με πρωινό
179 € (€)



Τιμή με ημιδιατροφή
203€(€)

Στην τιμή συμπεριλαμβάνονται:

- ✓ Η οδική μεταφορά από το χώρο του Σχολείου προς την Θεσσαλονίκη οδικές μετακινήσεις εντός πόλης και όμοια ως προς την επιστροφή.
- ✓ Όλες οι απαραίτητες οδικές μετακινήσεις (με πολυτελή και ασφαλή λεωφορεία (όχι διώροφα με έμπειρους οδηγούς), τα οποία θα πληροί όλες τις προδιαγραφές του ΚΟΚ για τη μεταφορά μαθητών) με δεύτερο οδηγό εάν καλυφθεί το ωράριο τους σύμφωνα με το πρόγραμμα που θα συμφωνηθεί με την επιτροπή του σχολείου.
- ✓ Τέσσερις διανυκτερεύσεις σε ένα από τα προτεινόμενα ξενοδοχεία σε τρίκλινα κατά βάση δωμάτια για τους μαθητές και (4-5) μονόκλινα για τους συνοδούς καθηγητές στην ίδια πτέρυγα.
- ✓ Το σχολείο διαθέτει το δικαίωμα επιστροφής χρημάτων σε συνεργασία με το γραφείο μας.
- ✓ Οποιαδήποτε γραπτή επιβεβαίωση είναι στη διάθεση του σχολείου.
- ✓ Πληρωμή -με την υπογραφή του συμβολαίου το 25%, πριν την αναχώρηση το 50% και μετά το τέλος της εκδρομής το υπόλοιπο 25%
- ✓ Τα λεωφορεία θα είναι στη διάθεσή σας.
- ✓ Δωρεάν συμμετοχή των (4-5) συνοδών καθηγητών.
- ✓ Ξεναγοί όπου χρειαστεί σύμφωνα με το πρόγραμμα του σχολείου.
- ✓ Όλα τα ξενοδοχεία λειτουργούν όλο το χρόνο.
- ✓ Συνοδός γραφείου ο οποίος θα συμμετέχει καθ' όλη την διάρκεια της εκδρομής
- ✓ Δωρεάν αεροπορικά εισιτήρια σε μαθητή ή συνοδό λόγο ασθένειας ή ατυχήματος.
- ✓ **Έξι (6) μισές συμμετοχές στα ξενοδοχεία Grand Hotel Palace/Nepheli Hotel και Santa Hotel κατά 50% για μαθητές με οικονομικά προβλήματα για την ημερομηνία 10-14/12 και**
- ✓ **Εάν επιλέξετε την ημερομηνία 03-07/12/2018 τότε σας παρέχουμε (14) δεκατέσσερις μισές συμμετοχές στα παραπάνω ξενοδοχεία και το κόστος μειώνεται κατά 30€ από τις αναγραφόμενες τιμές.**
- ✓ Επιστροφή των χρημάτων σε μαθητή που για αποδεδειγμένους λόγους ανωτέρας βίας ή αφνίδιας ασθένειας (βεβαίωση από Δημόσιο Νοσοκομείο) ματαιώσει τη συμμετοχή του (έως 8 ημέρες πριν από την αναχώρηση).
- ✓ Το σύνολο της εκδρομής δεν αλλάζει για όσους μαθητές και να συμμετέχουν (κάτω από τους 80-95) στην εκδρομή εκτός εάν είναι πάνω από 80-95 μαθητές τότε θα προστεθεί συν η τιμή ανά άτομο.

- ✓ Ασφάλιση αστικής ευθύνης και ταξιδιωτική ασφάλιση (ασφάλεια ζωής, έξοδα επαναπατριsmού, ιατροφαρμακευτική περίθαλψη κ.τ.λ.) η οποία καλύπτει τους εκδρομείς καθ' όλη τη διάρκεια της παραμονής τους με επείγουσα αερομεταφορά και με παρουσία ιατρού, αν χρειαστεί, με Αριθμός Συμβολαίου 9334526 INTERAMERICAN .
- ✓ Συμπεριλαμβάνεται Φ.Π.Α .
- ✓ Για την λαχειοφόρο αγορά του σχολείου, σας προσφέρουμε μία πλήρη υποτροφία για ένα άτομο στην Σχολή Αεροσυνοδών IATA by ATC "Airline Training Center" του ποσού των 1.600 - 1900 € . (Απαραίτητα για την διαδικασία τα email όλων των μαθητών που θα συμμετέχουν στην κλήρωση).

Στοιχεία επικοινωνίας στην Θεσσαλονίκη

www.atc.com.gr

Σημειώσεις:

- ✓ **Δεν συμπεριλαμβάνεται ο νέος φόρος διαμονής στα ξενοδοχεία 5* στα 4€ στα 4* 3€ και στα ξενοδοχεία 3* 1,5€ ανά δωμάτιο ανά διανυκτέρευση**
- ✓ Θα κοπούν ατομικές αποδείξεις στους μαθητές.
- ✓ Αποδοχή όλων των όρων της προκήρυξης, κάθε προϋπόθεση που κρίνεται απαραίτητη από την επιτροπή επιλογής αναδόχου θα αναφέρεται και θα συνοψογράφεται στο συμφωνητικό της εκδρομής
- ✓ Οι τιμές σε όλα τα αναφερόμενα ξενοδοχεία είναι πραγματικές.

Με εκτίμηση,

ΚΑΡΑΓΙΑΝΝΟΥΔΗΣ Δ. ΙΩΑΝΝΗΣ

MOB. 6976117511

TEL.2310251111

Σχολεία που εξυπηρετήσαμε την σχολική περίοδο 2017 – 2018

- | | |
|-------------------------------|--------------------------------------|
| 1) ΓΥΜΝΑΣΙΟ ΒΡΟΝΤΑΔΩΝ | 48) 2ο ΓΥΜΝΑΣΙΟ ΠΟΛΙΧΝΗΣ |
| 2) ΓΕΝΙΚΟ ΛΥΚΕΙΟ ΜΕΙΓΔΩΝΙΑΣ | 49) ΕΛΛΗΝΟΓΑΛΛΙΚΗ ΣΧΟΛΗ JEANNE D'ARC |
| 3) 3ο ΓΕΝΙΚΟ ΛΥΚΕΙΟ ΚΑΛΑΜΑΤΑΣ | 50) 4ο ΓΕΝΙΚΟ ΛΥΚΕΙΟ ΝΙΚΑΙΑΣ |
| 4) ΓΕΝΙΚΟ ΛΥΚΕΙΟ ΚΟΛΥΜΒΑΡΙΟΥ | 51) ΓΕΝΙΚΟ ΛΥΚΕΙΟ ΑΜΦΙΣΣΑΣ |
| 5) ΓΕΝΙΚΟ ΛΥΚΕΙΟ ΚΥΠΑΡΙΣΣΙΑΣ | 52) ΓΕΝΙΚΟ ΛΥΚΕΙΟ ΠΙΚΕΡΜΙΟΥ |
| 6) 2ο ΓΕΝΙΚΟ ΛΥΚΕΙΟ ΛΑΜΙΑΣ | 53) 3ο ΓΕΝΙΚΟ ΛΥΚΕΙΟ ΠΕΡΙΣΤΕΡΙΟΥ |
| 7) ΓΕΝΙΚΟ ΛΥΚΕΙΟ ΚΥΜΗΣ | 54) 2ο ΓΕΝΙΚΟ ΛΥΚΕΙΟ ΣΑΛΑΜΙΝΑΣ |
| 8) 2ο ΓΕΝΙΚΟ ΛΥΚΕΙΟ ΑΛΙΒΕΡΙΟΥ | 55) ΓΕΝΙΚΟ ΛΥΚΕΙΟ ΓΕΡΑΣ |
| 9) ΓΕΝΙΚΟ ΛΥΚΕΙΟ ΚΑΜΙΝΙΩΝ | 56) 1ο ΓΕΝΙΚΟ ΛΥΚΕΙΟ ΑΝΑΡΓΥΡΩΝ |
| 10) ΓΕΝΙΚΟ ΛΥΚΕΙΟ ΚΟΝΙΣΤΡΩΝ | 57) ΓΕΝΙΚΟ ΛΥΚΕΙΟ ΑΝΑΒΡΥΤΩΝ |
| 11) 4ο ΓΕΝΙΚΟ ΛΥΚΕΙΟ ΑΛΙΜΟΥ | 58) 38ο ΓΕΝΙΚΟ ΛΥΚΕΙΟ ΑΘΗΝΩΝ |